



Wegbeschreibung zum Mercure Hotel Bonn Hardtberg

Adresse des Hotels

Mercure Hotel Bonn Hardtberg
Max-Habermann-Straße 2
53123 Bonn
Telefonnummer: 0228 25990

Anreise mit dem Auto:

Von der A565:

Ausfahrt Bonn-Hardtberg nehmen Richtung Euskirchen nehmen. Auf dem Konrad-Adenauer-Damm 700 m fahren und danach rechts abbiegen auf die Ulrich-von-Hassel-Straße. Nach 110 m rechts abbiegen auf die Max-Habermann-Straße. Das Hotel befindet sich auf der rechten Seite

Von der B56:

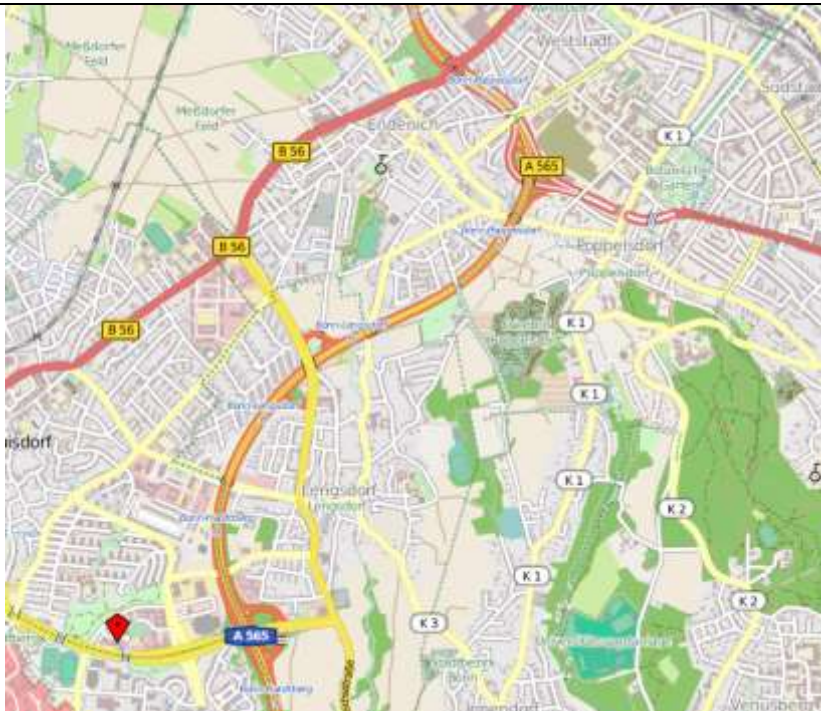
Abbiegen auf den Konrad-Adenauer-Damm und nach ca. 2,2 km links abbiegen auf die Ulrich-von-Hassel-Straße. Nach 110 m rechts abbiegen auf die Max-Habermann-Straße. Das Hotel befindet sich auf der rechten Seite

Parkmöglichkeiten am Hotel:

Das Parken am Hotel kostet 3,00 Euro pro Tag.

Anreise mit der Bahn:

Vom Bonn Hauptbahnhof Bonn Buslinie 609 Richtung "Brüser Berg", Ausstieg "Hardtberg Schulzentrum"



Weitere Informationen finden Sie auf der Homepage des Hotels.
<http://www.hotel-bonn.org/lage>